

VÝKAZ DOSAVADNÍHO A NOVÉHO STAVU ÚDAJŮ KATASTRU NEMOVITOSTÍ

Dosavadní stav				Nový stav										
Označení pozemku parc. číslem	Výměra parcely		Druh pozemku Způsob využití	Označení pozemku parc. číslem	Výměra parcely		Druh pozemku Způsob využití	Typ stavby Způsob využití	Způsob určení výměr	Porovnání se stavem evidence právních vztahů				
	ha	m ²			ha	m ²				Číslo listu vlastnictví	Výměra dílu		Označení dílu	
						ha	m ²							
*1) 186/44	1	64 83	orná půda	186/44	26	36	orná půda		0	186/44	290	26	36	
	1	61 60		186/53	5	13	orná půda		0	186/44	290	5	13	
				186/54	12	47	orná půda		2	186/44	290	12	47	
				186/55	12	68	orná půda		2	186/44	290	12	68	
				186/56	13	13	orná půda		0	186/44	290	13	13	
				186/57	12	00	orná půda		2	186/44	290	12	00	
				186/58	12	01	orná půda		2	186/44	290	12	01	
				186/59	12	10	orná půda		2	186/44	290	12	10	
				186/60	12	40	orná půda		0	186/44	290	12	40	
				186/61	5	03	orná půda		0	186/44	290	5	03	
				186/62	12	40	orná půda		0	186/44	290	12	40	
				186/63	12	41	orná půda		0	186/44	290	12	41	
				186/64	12	45	orná půda		0	186/44	290	12	45	
				186/65	4	26	orná půda		0	186/44	290	4	26	
	1	64 83			1	64 83								

*1) Návrh na změnu výměry p. č. 186/44 podle §37 odst. 1 písmeno b) vyhl. č. 357/2013 Sb.

Výkaz údajů o bonitovaných půdně ekologických jednotkách (BPEJ) k parcelám nového stavu

Parcelní číslo podle katastru nemovitostí		Kód BPEJ	Výměra		BPEJ na dílu parcely	Parcelní číslo podle katastru nemovitostí		Kód BPEJ	Výměra		BPEJ na dílu parcely
zjednodušené evidence	ha		m ²	zjednodušené evidence		ha	m ²				
186/44		11901	26	36	186/59		11901	12	10		
186/53		11901	5	13	186/60		11901	12	40		
186/54		11901	12	47	186/61		11901	5	03		
186/55		11901	12	68	186/62		11901	12	40		
186/56		11901	13	13	186/63		11901	12	41		
186/57		11901	12	00	186/64		11901	12	45		
186/58		11901	12	01	186/65		11901	4	26		

GEOMETRICKÝ PLÁN pro rozdělení pozemku

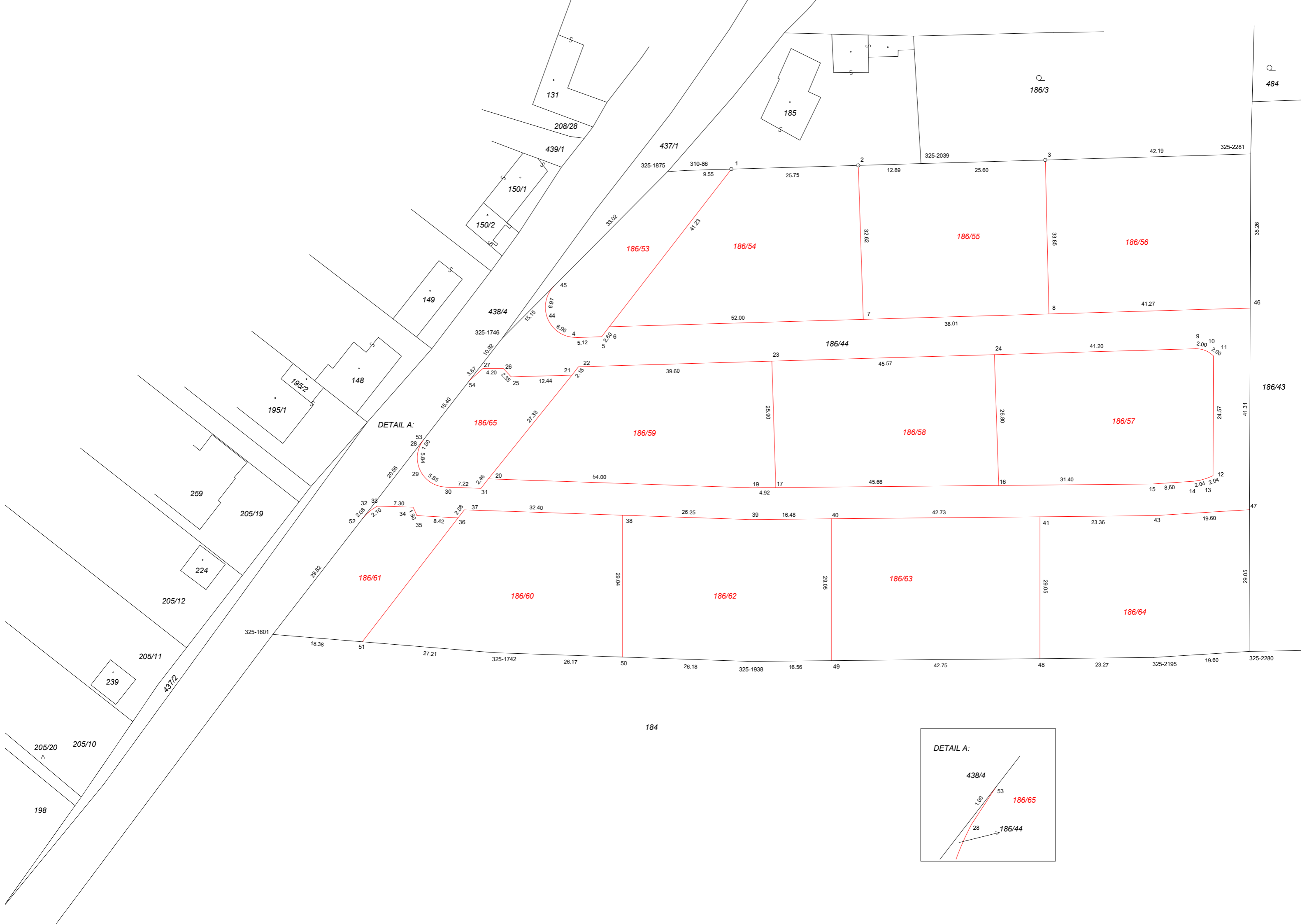
	Geometrický plán ověřil úředně oprávněný zeměměřický inženýr	Stejnopis ověřil úředně oprávněný zeměměřický inženýr:
Jméno, příjmení:	Ing. Jaroslav Pleticha	Jméno, příjmení:
Číslo položky seznamu úředně oprávněných zeměměřických inženýrů	2581/2012	Číslo položky seznamu úředně oprávněných zeměměřických inženýrů
Dne:	9.3.2022 Číslo: 57/2022	Dne:
Náležitosti a přesnosti odpovídá právním předpisům.		Tento stejnopis odpovídá geometrickému plánu v elektronické podobě uloženému v dokumentaci katastrálního úřadu.
Vyhotovitel: Ing. Ondřej Kaválek Mečeříž 219 29477 Mečeříž tel.: 603168236	Katastrální úřad souhlasí s očíslováním parcel.	Ověření stejnopisu geometrického plánu v listinné podobě.
Číslo plánu: 492-17/2022		
Okres: Kladno		
Obec: Slaný		
Kat. území: Dolín		
Mapový list: Kladno 4-0/33,4-1/11		
Dosavadním vlastníkům pozemků byla poskytnuta možnost seznámit se v terénu s průběhem navrhovaných nových hranic, které byly označeny předepsaným způsobem:		

Seznam souřadnic (S-JTSK):

Souřadnice pro zápis do KN				Souřadnice určené měřením		
Číslo bodu	Y	X	kk	Y	X	Poznámka
310-86	762155.50	1021977.88	8			sl.plotu
325-1601	762240.16	1022072.87	8			dř.kolík
325-1742	762194.72	1022076.62	8			dř.kolík
325-1746	762193.22	1022012.28	8			dř.kolík
325-1875	762159.33	1021978.12	8			dř.kolík
325-1938	762142.43	1022078.40	8			dř.kolík
325-2039	762107.49	1021976.48	8	762107.58	1021975.02	sl.plotu
325-2195	762059.87	1022077.60	8			dř.kolík
325-2280	762040.32	1022076.37	8			dř.kolík
325-2281	762040.00	1021974.51	8	762040.00	1021970.83	sl.plotu
1	762146.05	1021977.32	3			pl.mezník
2	762120.35	1021975.78	3			pl.mezník
3	762082.08	1021973.44	3			pl.mezník
4	762177.97	1022012.10	3			dř.kolík *)
5	762172.85	1022011.95	3			dř.kolík *)
6	762171.27	1022009.90	3			dř.kolík *)
7	762119.29	1022008.38	3			dř.kolík *)
8	762081.31	1022007.27	3			dř.kolík *)
9	762051.29	1022014.40	3			dř.kolík *)
10	762049.31	1022014.75	3			dř.kolík *)
11	762047.63	1022015.84	3			dř.kolík *)
12	762047.71	1022040.41	3			dř.kolík *)
13	762049.60	1022041.14	3			dř.kolík *)
14	762051.60	1022041.53	3			dř.kolík *)
15	762060.19	1022042.08	3			dř.kolík *)
16	762091.58	1022042.37	3			dř.kolík *)
17	762137.20	1022042.81	3			dř.kolík *)
19	762142.12	1022042.87	3			dř.kolík *)
20	762196.05	1022041.03	3			dř.kolík *)
21	762178.92	1022019.79	3			dř.kolík *)
22	762177.60	1022018.09	3			dř.kolík *)
23	762138.02	1022016.93	3			dř.kolík *)
24	762092.47	1022015.60	3			dř.kolík *)
25	762191.34	1022020.15	3			dř.kolík *)
26	762192.95	1022018.45	3			dř.kolík *)
27	762197.15	1022018.45	3			dř.kolík *)
28	762209.87	1022033.90	3			dř.kolík *)
29	762209.78	1022039.73	3			dř.kolík *)
30	762204.78	1022042.74	3			dř.kolík *)
31	762197.56	1022042.98	3			dř.kolík *)
32	762220.46	1022047.80	3			dř.kolík *)
33	762218.73	1022046.62	3			dř.kolík *)
34	762211.44	1022046.82	3			dř.kolík *)
35	762210.66	1022048.56	3			dř.kolík *)
36	762202.23	1022049.01	3			dř.kolík *)
37	762200.95	1022047.37	3			dř.kolík *)
38	762168.57	1022048.47	3			dř.kolík *)
39	762142.34	1022049.36	3			dř.kolík *)
40	762125.86	1022049.21	3			dř.kolík *)
41	762083.14	1022048.79	3			dř.kolík *)
43	762059.78	1022048.56	3			dř.kolík *)
44	762183.84	1022008.37	3			dř.kolík *)
45	762182.56	1022001.53	8			dř.kolík *)
46	762040.10	1022006.07	8			dř.kolík *)
47	762040.23	1022047.33	8			dř.kolík *)
48	762083.14	1022077.83	8			dř.kolík *)
49	762125.86	1022078.25	8			dř.kolík *)
50	762168.57	1022077.51	8			dř.kolík *)
51	762221.85	1022074.38	8			dř.kolík *)
52	762221.90	1022049.30	8			dř.kolík *)
53	762209.32	1022033.06	8			dř.kolík *)
54	762199.89	1022020.89	8			dř.kolík *)

*) dle §91 ods.6 kat.vyhl.č.357/2013 Sb.

Souřadnice bodů na dosavadní hranici pozemku určené měřením v terénu budou pro zápis do kat. nemovitostí upraveny podle dosavadního určení hranice lomovými body s kódem charakteristiky kvality souřadnic vyšším než 3. Důvodem je nerealizované zpřesnění této hranice, ke kterému je nutné doložit listinu prokazující shodu vlastníků na jejím průběhu (§ 50 odst. 1 písm. a) kat. zákona).



DETAIL A:

